

Description

Le kit de césarienne stérile est un ensemble de matériel médical spécialement conçu pour assister les professionnels de santé lors d'une césarienne, une intervention chirurgicale pratiquée pour délivrer un bébé par une incision dans l'abdomen et l'utérus de la mère.

Ce kit permet de garantir que la procédure soit effectuée dans des conditions de stérilité optimales pour réduire le risque d'infections et assurer la sécurité de la mère et de l'enfant.

Caractéristiques techniques

- **Type** : Dispositif médicale stérile à usage unique
- **Classification** : Classe IIb
- **Durée de validité** : 5 ans
- **Sans latex** : Convient aux personnes allergiques au latex
- **Conditionnement** : 10 Set par Carton
– 20 set par Carton – 50 Set par Carton

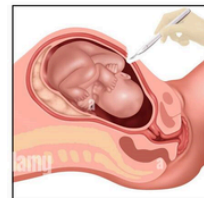
Référence

- PFM-SCESRKI104

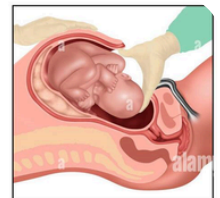
MD STERILE EO



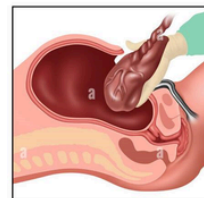
LCC PHARMA



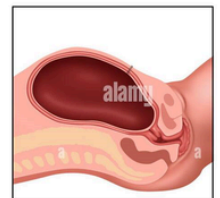
1. Incision made in abdomen and another one in the uterus.



2. The baby is removed



3. The placenta is removed



4. Incisions in the skin and uterus are closed with stitches



Conmedic groupe

Siège Social Allée des Cactus N°18 à Zone Industrielle Sidi Bernoussi

Z.I Ain Sebaa Allée des Orangers N°124-20600-Casablanca-Maroc

Showroom Casablanca - 88 lot OLFA extension RDC - 20220

05 20 32 32 40/41  05 20 49 49 80

www.conmedicgroupe.com

contact@conmedicgroupe.com



PRODUITS	DONNEES
FEUILLE DE STERILISATION	
CHAMPS DE TABLE	150*190 cm
SERVLETTE ABSORBANTE	
CASAQUE STERILE RENFORCEE XL	XL
EPONGES POUR BADIGEONNER OU PINCE A BADIGEONNER	
CUPULE	250 CC
CUPULE	500 CC
COMPRESSES RADIO DETECTABLES	16plis, 10*10 cm
COMPRESSES RADIO DETECTABLE PRELAVEE	45*45 cm
CLAMPS OMBILICAUX	
LAME DE BISTOURI AVEC MANCHE	N°23
POIRE D'ASPIRATION	
BISTOURI ELECTRIQUE AVEC EMBALLAGE INDIVIDUEL STERILE	
EPONGE POUR ESSUYAGE	
TUYAU D'ASPIRATION AVEC ADAPTATEUR	10M
CANNULE D'ASPIRATION YANKAUER	
CHAMPS TETRA BLEUS	44*60 cm
CHAMP BEBE	
CHAMP DE CESARIENNE AVEC POCHE DE RECUEIL AVEC FILM ABDOMINAL ADHESIF	254*180*300
VISIERES ORANGES HAUTE PROTECTION	4 couches
BANDES ADHESIFS	

Méthode d'utilisation

- Lavez soigneusement les mains avant l'ouverture des kits, en les immergeant dans une solution de thimérosal, puis séchez-les complètement.
- Ouvrez l'emballage stérilisé de manière à préserver l'intégrité de la stérilité.
- Disposez les articles de manière ordonnée sur un champ stérile, en respectant strictement les protocoles d'asepsie.
- Vérifiez que tous les éléments du kit sont présents et en bon état avant de les utiliser.

Conditions de conservation

- À stocker dans un endroit sec, propre, bien ventilé, à l'abri des matériaux corrosifs et des sources de chaleur.

Précautions d'emploi

- Le kit ne doit être ouvert qu'immédiatement avant l'intervention chirurgicale.
- Avant l'ouverture, vérifiez que le kit est bien scellé et ne présente aucune fuite.
- Assurez-vous que l'emballage stérilisé est intact et qu'aucune contamination n'a eu lieu.

Conditions de transport

- A manipuler avec soin pendant le transport et la manutention.

Certificat d'enregistrement N° 46665/2024/14619-2024/DM/DPS/DMP/18



Conmedic groupe

Siège Social Allée des Cactus N°18 à Zone Industrielle Sidi Bernoussi

Z I Ain Sebaa Allée des Orangers N°124-20600-Casablanca-Maroc

Showroom Casablanca - 88 lot OLFA extension RDC - 20220

05 20 32 32 40/41  05 20 49 49 80

www.conmedicgroupe.com

contact@conmedicgroupe.com

