



Description

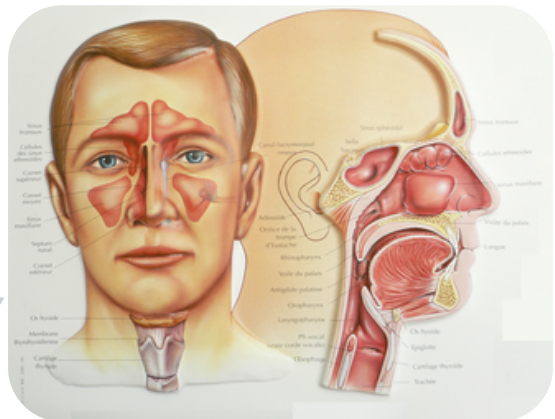
Le kit ORL stérile est un ensemble d'instruments à usage unique et conditionnés de manière à garantir une stérilité parfaite jusqu'à leur utilisation. Ces kits sont conçus pour des interventions spécifiques en oto-rhino-laryngologie, souvent dans des contextes chirurgicaux, d'urgence ou d'examens nécessitant des précautions d'asepsie élevées..

Caractéristiques techniques

- **Type** : Dispositif médicale stérile à usage unique
- **Classification** : Classe IIb
- **Durée de validité** : 5 ans
- **Sans latex** : Convient aux personnes allergiques au latex
- **Conditionnement** : 10 Set par Carton – 20 set par Carton – 50 Set par Carton

Référence

- PFM-ORLSTKI125



PRODUITS	DONNEES
FEUILLE DE STERILISATION	
CHAMP DE TABLE	152*190 cm
SERVIETTES ABSORBANTES	
CASAQUES RENFORCEES	XL
EPONGES POUR BADIGEONNER OU PINCE A BADIGEONNER	
CUPULE	250 CC
COMPRESSES RADIO DETECTABLE	16plis, 10*10 cm
PLATEAU PETIT	14*25*5 cm
PINCE BIPOLAIRE COURBE BAYONETTE	
EPONGE POUR ESSUYAGE	
SPECIMEN CONTAINER	120 ml
TUYAU D'ASPIRATION AVEC ADAPTEUR	
CANNULE ASPIRATION	
CHAMP ADHESIF	79 * 100 cm
CHAMPS EN U GRAND MODELE	193 * 304 cm
CUPULE	500 CC
BISTOURI ELECTRIQUE MONOPOLAIRE	
MANCHE DE BISTOURIE AVEC LAME	N 15 cm
BANDES ADHESIVES	
COMPRESSES RADIO DETECTABLES PRELAVEES	45*45 cm
MARQUEUR + REGLLETTE EMBALLAGE INDIVIDUELLE	
POCHETTE A INSTRUMENT	

Méthode d'utilisation

- Lavez soigneusement les mains avant l'ouverture des kits, en les immergeant dans une solution de thimérosal, puis séchez-les complètement.
- Ouvrez l'emballage stérilisé de manière à préserver l'intégrité de la stérilité.
- Disposez les articles de manière ordonnée sur un champ stérile, en respectant strictement les protocoles d'asepsie.
- Vérifiez que tous les éléments du kit sont présents et en bon état avant de les utiliser.

Conditions de conservation

- À stocker dans un endroit sec, propre, bien ventilé, à l'abri des matériaux corrosifs et des sources de chaleur.

Précautions d'emploi

- Le kit ne doit être ouvert qu'immédiatement avant l'intervention chirurgicale.
- Avant l'ouverture, vérifiez que le kit est bien scellé et ne présente aucune fuite.
- Assurez-vous que l'emballage stérilisé est intact et qu'aucune contamination n'a eu lieu.

Conditions de transport

- A manipuler avec soin pendant le transport et la manutention.

Certificat d'enregistrement N° 46655//2024/14621-2024/DM/DPS/DMP/18



Conmedic groupe

Siege Social Allée des Cactus N°18 a Zone Industrielle Sidi Bernoussi

Z I Ain Sebaa Allée des Orangers N°124-20600-Casablanca-Maroc

Showroom Casablanca - 88 lot OLFA extension RDC - 20220

05 20 32 32 40/41  05 20 49 49 80

www.conmedicgroupe.com

contact@conmedicgroupe.com



6 111271 252273 >