



Description

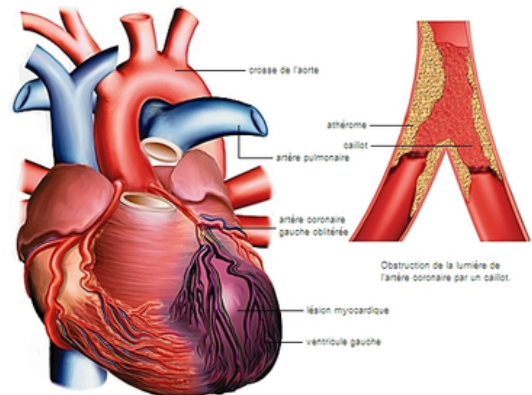
Une trousse cardiovasculaire est un ensemble médical spécialisé, conçu pour réaliser des interventions sur le système cardiovasculaire (cœur, vaisseaux sanguins) dans des contextes chirurgicaux ou d'urgence. Ces trousse permettent d'assurer la préparation, la manipulation et le soin des zones exploitées tout en respectant les normes de stérilité et de sécurité.

Caractéristiques techniques

- **Type** : Dispositif médicale stérile à usage unique
- **Classification** : Classe IIb
- **Durée de validité** : 5 ans
- **Sans latex** : Convient aux personnes allergiques au latex
- **Conditionnement** : 10 Set par Carton – 20 set par Carton – 50 Set par Carton

Référence

- PFM-TRCARDV140



Conmedic groupe

Siège Social Allée des Cactus N°18 à Zone Industrielle Sidi Bernoussi

Z.I Ain Sebaa Allée des Orangers N°124-20600-Casablanca-Maroc

Showroom Casablanca - 88 lot OLFA extension RDC - 20220

05 20 32 32 40/41  05 20 49 49 80

www.conmedicgroupe.com

contact@conmedicgroupe.com



PRODUITS	DONNEES
SERVIETTE DE TOILETTE	30 * 40 cm
BLOUSES CHIRURGICALES STANDARD	taille L
BANDES DE LAINTIEN CHIRURGICAL	10 * 50 cm
COUVRE-CHAUSSURES	38 * 29 cm
COUVERTURES POUR CHARIOT MAYO	80 * 145 cm
CHAMP SOUS FESSIER	270 *1 90 cm
CRAYON ELECTROCHIRURGICAL	3 m
MARQUEUR CUTANE	0.1 cm
REGLE	15 cm
JEU D'ETIQUETTES	6,5 * 3,5 cm
SAC EN PE	11 * 11 cm
COUVERTURE POUR EQUIPEMENT	34 * 40 cm
CHAMPS ADHESIFS	75 183 * 198 cm
CHAMPS ADHESIFS	75 * 75 cm
SERVIETTES POUR SALLE D'OPERATION	42 * 63 cm
CHAMP INCISIF CV	285/205*344 cm
COUVERTURE POUR TABLE DORSALE	140 * 190 cm

Méthode d'utilisation

- Lavez soigneusement les mains avant l'ouverture des kits, en les immergeant dans une solution de thimérosal, puis séchez-les complètement.
- Ouvrez l'emballage stérilisé de manière à préserver l'intégrité de la stérilité.
- Disposez les articles de manière ordonnée sur un champ stérile, en respectant strictement les protocoles d'asepsie.
- Vérifiez que tous les éléments du kit sont présents et en bon état avant de les utiliser.

Conditions de conservation

- À stocker dans un endroit sec, propre, bien ventilé, à l'abri des matériaux corrosifs et des sources de chaleur.

Précautions d'emploi

- Le kit ne doit être ouvert qu'immédiatement avant l'intervention chirurgicale.
- Avant l'ouverture, vérifier que le kit est bien scellé et ne présente aucune fuite.
- Assurez-vous que l'emballage stérilisé est intact et qu'aucune contamination n'a eu lieu.

Conditions de transport

- A manipuler avec soin pendant le transport et la manutention.

Certificat d'enregistrement N°25658/2024/12230-2024/DM/DPS/DMP/18



Conmedic groupe

Siege Social Allée des Cactus N°18 a Zone Industrielle Sidi Bernoussi

Z I Ain Sebaa Allée des Orangers N°124-20600-Casablanca-Maroc

Showroom Casablanca - 88 lot OLFA extension RDC - 20220

05 20 32 32 40/41  05 20 49 49 80

www.conmedicgroupe.com

contact@conmedicgroupe.com



6 111271 252501 >